

rapport  
annuel  
2012-2013

# L'UNIVERSITÉ À VOTRE PORTÉE



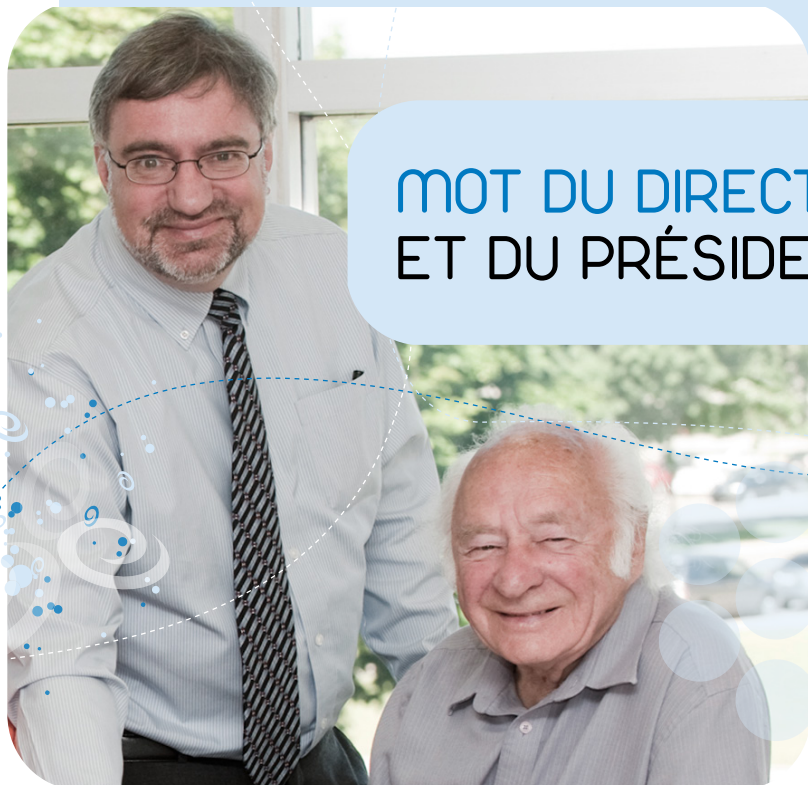
Pôle universitaire  
Paul Gérin-Lajoie



## TABLE DES MATIÈRES

Mot du directeur et du président .....	4
Mission, vision, valeurs .....	6
Rôle du Pôle .....	7
Équipe .....	8
Comité exécutif .....	9
Conseil d'administration .....	10
Membres et partenaires .....	12
Implication dans le milieu et représentation .....	13
Statistiques .....	14
Bilan des formations .....	16
Nouvelles .....	18

## MOT DU DIRECTEUR ET DU PRÉSIDENT



Le Pôle universitaire Paul Gérin-Lajoie a connu une année particulièrement active afin de mettre l'ensemble de ses efforts à la recherche de nouvelles sources de financement pour combler la fin des contributions provenant des trois CLD de la région, soit Thérèse-De Blainville, Deux-Montagnes et Mirabel. Nous remercions sincèrement les CLD d'avoir contribué pendant trois ans à plus de 25 % des frais annuels des opérations du Pôle permettant ainsi d'offrir aux cadres et professionnels des formations de niveau universitaire dans notre région.

Les coupures budgétaires dans les universités annoncées en novembre 2012 par le gouvernement ont eu un effet direct sur les stratégies de développement des sites hors campus et donc sur le futur financement du Pôle. Des nouvelles conditions de financement ont été présentées aux Universités Partenaires. Pour sa part, l'Université de Sherbrooke concentrera dorénavant ses efforts au Campus de Longueuil, alors que la direction générale de la formation continue de l'Université Laval procèdera à une restructuration complète.

L'année 2012-2103 a donc fait l'objet de nombreuses discussions avec l'Université Laval qui prévoit augmenter sa contribution financière au Pôle pour l'année 2013-2014. Notons que celle-ci offre de nombreux services à la population, notamment par les formations créditées de 1<sup>er</sup> et 2<sup>e</sup> cycle ainsi que des formations grand public pour un total de plus de 580 étudiants.

Le Pôle a offert en partenariat avec L'École de technologie supérieure (ÉTS), différents cours de perfectionnement s'adressant principalement aux ingénieur(e)s de la région. Notons que 100 % des cours offerts ont eu lieu et 70 % d'entre eux étaient complets. Pour la première fois, et grâce à la contribution financière d'Emploi-Québec Laurentides, deux formations universitaires du domaine de l'aéronautique ont été offertes à Sainte-Thérèse. Devant ce succès, L'ÉTS offrira en 2013-2014 plus de 20 cours grand public représentant plus de 50 jours de formation de perfectionnement pour les différents cadres et professionnels de la région. Il s'agit de la plus grande offre de formation universitaire grand public de l'histoire du Pôle.

Le Pôle est heureux d'annoncer la négociation d'un protocole d'entente avec l'Université du Québec en Outaouais (UQO), dans un premier temps, pour les formations non créditées. Des discussions sont en cours afin d'augmenter le partenariat entre les deux institutions.

Le Pôle universitaire remercie les Caisses Desjardins Laurentides Sud d'offrir, pour une deuxième année, un montant annuel de 25 000 \$.

Au Campus de Saint-Eustache, le Pôle est fier d'accueillir ABL immigration à titre de partenaire d'affaires.

Dans le cadre d'une demande provenant des trois CLD de la région, le Pôle a entrepris une analyse approfondie des besoins de formation en entrepreneuriat pour les Basses-Laurentides. Cette analyse démontre un immense besoin et des démarches sont en cours afin d'y répondre.

Finalement, le Pôle a été invité au Sommet sur l'enseignement supérieur et un rapport complet de recommandations a été soumis au ministre de l'Éducation supérieur, Recherche, Science et Technologie, monsieur Pierre Duchesne. Notons que certains points du rapport du Pôle universitaire Paul Gérin-Lajoie sont en harmonie avec différents chantiers soit plus spécifiquement le concept du Conseil national des universités, la loi-cadre des universités ainsi que le point majeur soutenu fortement par le Pôle; la politique de financement des universités. Nous osons espérer que le rapport du Pôle ainsi que de ses démarches avec le conseil supérieur de l'éducation et du Directeur scientifique du Fonds de recherche du Québec – Société et culture ont servi de pistes d'amélioration pour les thèmes abordés lors du sommet.

Nous poursuivons activement nos activités de développement afin d'assurer localement à la région des Basses-Laurentides des services de formation universitaire.

**Michel Charette**, directeur

**Élie Fallu**, président

## MISSION, VISION, VALEURS

### MISSION

Favoriser l'accessibilité et le développement de la formation universitaire dans une perspective de développement régional et de rayonnement national et international.

### VISION

Le Pôle universitaire Paul Gérin-Lajoie vise à être connu et reconnu comme l'agent de valorisation de la formation universitaire de la région par une configuration de services originale favorisant l'épanouissement et l'engagement des citoyens et des citoyennes.

### VALEURS

L'éducation.  
« Pour et avec les citoyens ».  
Passion, audace, créativité et efficacité.



### UN COURTIER UNIVERSITAIRE ET UN GESTIONNAIRE DE FORMATIONS

#### INDIVIDUS

Le choix de l'université, le choix des programmes, la proximité des formations et la flexibilité des horaires.

#### ENTREPRISES

L'impartition de la formation permet au gestionnaire de se concentrer sur des actions à valeur ajoutée et non sur la gestion administrative et la logistique des formations.



## ÉQUIPE



De gauche à droite : Élie Fallu, Alina Balan, Leyla Abbas, Marie-Josée St-Martin, Michel Charette, Cécile Grenouillat.

**Élie Fallu**, président  
**Michel Charette**, directeur général  
**Cécile Grenouillat**, adjointe administrative et coordonnatrice à la logistique  
**Marie-Josée St-Martin**, conseillère développement  
**Alina Balan**, chargée de projet de recherche et conseillère en orientation  
**Ann Jodouin**, commis au service à la clientèle  
**Leyla Abbas**, commis au service à la clientèle



Ann Jodouin

## COMITÉ EXÉCUTIF

**Élie Fallu**, représentant de la Ville de Sainte-Thérèse (président)  
**Charles Le Borgne**, directeur général, SODET (secrétaire - trésorier)  
**Alain Boissonneault**, directeur ressources humaines, Meilleures marques Groupe St-Hubert (1<sup>er</sup> vice-président)  
**Jean-Guy Valiquette**, directeur général adjoint, PACCAR du Canada Ltée (2<sup>e</sup> vice-président)  
**Annie Grand-Mourcel**, directrice générale, PREL (3<sup>e</sup> vice-présidente)



De gauche à droite : Michel Charette, Jean-Guy Valiquette, Élie Fallu, Annie Grand-Mourcel, Alain Boissonneault, Charles Le Borgne.



## CONSEIL D'ADMINISTRATION

### ENTREPRISES, OBNL ET INSTITUTIONS

Ville de Sainte-Thérèse | **Élie Fallu**, représentant (président)  
Meilleures marques Groupe St-Hubert | **Alain Boissonneault**, directeur ressources humaines (1<sup>er</sup> vice-président)  
PACCAR du Canada Ltée | **Jean-Guy Valiquette**, directeur général adjoint (2<sup>e</sup> vice-président)  
PREL | **Annie Grand-Mourcel**, directrice générale (3<sup>e</sup> vice-présidente)  
Nova Bus | **Paul D'Anjou**, vice-président Personnes et Culture  
Centre de recherche industrielle (CRIQ) | **Marc Brunet**, conseiller au développement technologique  
Caisse Desjardins Thérèse-De Blainville | **Joé Bélanger**, directeur général  
Chambre de commerce et d'industrie Saint-Eustache, Deux-Montagnes et Sainte-Marthe-sur-le-Lac | **Alana Beaulieu**, représentante  
Ville de Mirabel | **Pierre Paul Meloche**, conseiller municipal

### MEMBRES À VOCATION ÉDUCATIONNELLE

Collège Lionel-Groulx | **Sonia Coutu**, directrice des ressources humaines  
Commission scolaire de la Seigneurie-des-Mille-Îles | **Jean-François Lachance**, directeur général

### MEMBRES DES CLD

CLD Deux-Montagnes | **Jean-Marc Fauteux**, directeur général  
SODET (CLD) | **Charles Le Borgne**, directeur général (secrétaire - trésorier)

### FONDATION PAUL GÉRIN-LAJOIE

Fondation Paul Gérin-Lajoie | **François Gérin-Lajoie**, président

### EMPLOI-QUÉBEC\*

CLE Sainte-Thérèse et Mirabel | **Brigitte Pharand**, directrice

### DIRECTION GÉNÉRALE\*

Pôle universitaire Paul Gérin-Lajoie | **Michel Charette**, directeur général

\* Membres non-votants

# MEMBRES ET PARTENAIRES

## ENTREPRISES

Desjardins Caisses Laurentides Sud  
CIT Laurentides  
Laurentides économique  
Meilleures marques, Groupe St-Hubert  
Nova Bus  
Paccar du Canada Ltée  
Veolia Transport

## ÉDUCATION

Collège Lionel-Groulx  
Commission scolaire de la Seigneurie-des-Mille-Iles (CSSMI)

## VILLES

Ville de Blainville  
Ville de Boisbriand  
Ville de Bois-des-Filion  
Ville de Lorraine  
Ville de Mirabel  
Ville de Sainte-Anne-des-Plaines  
Ville de Saint-Eustache  
Ville de Sainte-Thérèse

## DÉVELOPPEMENT

Carrefour Jeunesse-emploi de la MRC de Deux-Montagnes  
Centre d'intervention des Basses-Laurentides pour l'emploi (CIBLE)  
Centre local de développement de Deux-Montagnes (CLD)  
Chambre de commerce et d'industrie Saint-Eustache - Deux-Montagnes - Sainte-Marthe-sur-le-Lac  
Chambre de commerce et d'industrie Thérèse-De Blainville (CCITB)  
Société de développement économique Thérèse-De Blainville (SODET)  
Centre de recherche industrielle du Québec (CRIQ)

## SANTÉ

Agence de la santé et des services sociaux des Laurentides  
Centre de santé et de services sociaux Thérèse-De Blainville (CSSS)  
Centre de santé et de services sociaux du Lac-des-Deux-Montagnes (CSSS)

## DÉPUTÉ

Député de Blainville

# IMPLICATION DANS LE MILIEU ET REPRÉSENTATION

Conseil d'administration de l'ACDEAULF  
Conseil d'administration de l'Observatoire de transport des personnes au Québec  
Table inter ordres des Laurentides  
Conseil d'administration SODET  
Conseil d'administration CLD Deux-Montagnes  
Conseil d'administration SOFEDUC  
Conseil d'administration OMÉGA

MERCI!

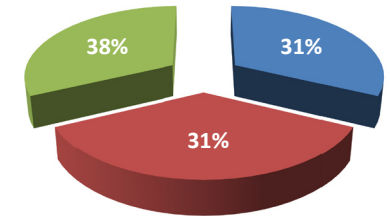


# STATISTIQUES



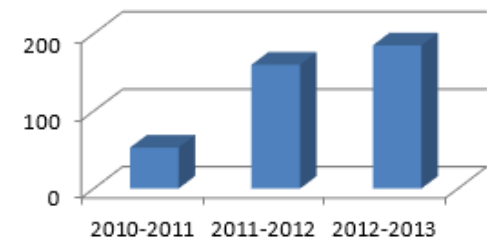
## DEPUIS LES DÉBUTS EN 2006

- 1651** étudiants
- 514** étudiants aux programmes de 1<sup>er</sup> cycle
- 507** étudiants aux programmes de 2<sup>e</sup> cycle
- 630** étudiants dans des formations de perfectionnement (UEC)



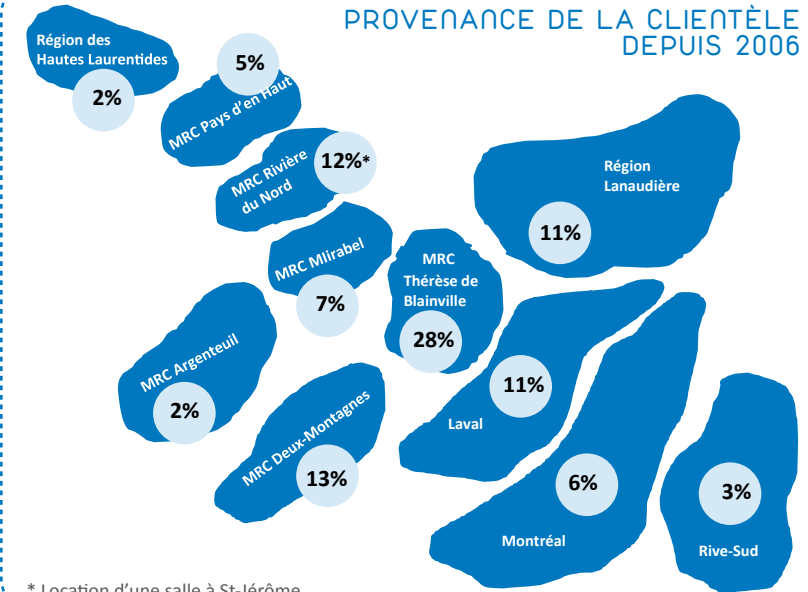
■ 1<sup>er</sup> cycle ■ 2<sup>e</sup> cycle ■ Perfectionnement

## PROGRESSION DU NOMBRE D'ÉTUDIANTS EN PERFECTIONNEMENT (UEC)



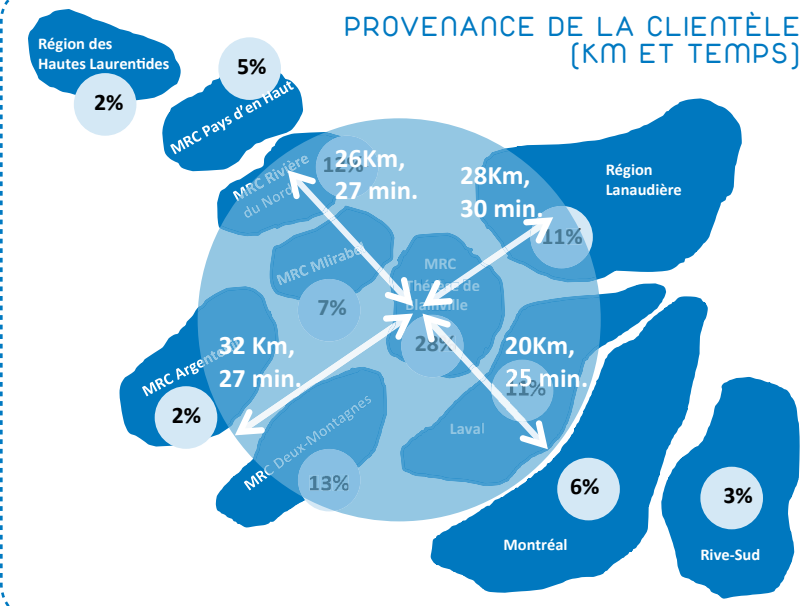
DEPUIS 2010, LE NOMBRE D'ÉTUDIANTS ACTIFS EN FORMATION CRÉDITÉE SE MAINTIEN ENTRE 650 ET 700.

## PROVENANCE DE LA CLIENTÈLE DEPUIS 2006



\* Location d'une salle à St-Jérôme

## PROVENANCE DE LA CLIENTÈLE (KM ET TEMPS)



PLUS DE 80% DES CLIENTS SE SITUENT DANS UN RAYON DE MOINS DE 32 KM À UN MAXIMUM DE 30 MINUTES DU PÔLE UNIVERSITAIRE PAUL GÉRIN-LAJOIE.



## PERFECTIONNEMENT 2012-2013

### FORMATIONS EN ENTREPRISE

Formation exécutive, Université Laval, Aerospace Welding Inc.  
Leadership transformationnel, Université Laval, Aerospace Welding Inc.  
Optimisez la supervision au quotidien, Université Laval, Aerospace Welding Inc.  
Optimisez la supervision au quotidien, Université Laval, Kontron

### FORMATIONS RENDUES POSSIBLES GRÂCE À LA PARTICIPATION FINANCIÈRE D'EMPLOI-QUÉBEC LAURENTIDES

Gestion des conflits, Université Laval  
Optimisez la supervision au quotidien, Université Laval  
Les alliages métalliques pour l'aéronautique, ÉTS  
Matériaux composites dans l'industrie aéronautique, ÉTS

### FORMATIONS GRAND PUBLIC

Exercez un leadership efficace, Université Laval  
Certification Lean-six sigma – ceinture blanche, ÉTS  
Certification Lean-six sigma – ceinture verte, ÉTS  
Gestion de projet avancé, ÉTS  
Gestion des risques en gestion de projet, ÉTS  
L'art de l'assertivité : communiquer avec impact et diplomatie, ÉTS  
Le leadership transversal sans autorité directe, ÉTS  
Négociateur 1 : art et technique, ÉTS

## BILAN DES FORMATIONS



UN TOTAL  
DE 7 SÉANCES  
D'INFORMATION  
ONT ÉTÉ DONNÉES  
DURANT L'ANNÉE!

## FORMATIONS CRÉDITÉES 2012-2013

### UNIVERSITÉ LAVAL

#### 1<sup>er</sup> CYCLE

Microprogramme de 1<sup>er</sup> cycle en intervention psychosociale  
Microprogramme de 1<sup>er</sup> cycle en troubles envahissants du développement  
Certificat en gestion des organisations  
Certificat en gestion de projet  
Certificat en gestion des ressources humaines  
Certificat en leadership du changement

#### 2<sup>e</sup> CYCLE

Microprogramme de 2<sup>e</sup> cycle en transport des personnes  
Programmes de 2<sup>e</sup> cycle en développement des organisations

### UNIVERSITÉ DE SHERBROOKE

#### 1<sup>er</sup> CYCLE

Certificat en toxicomanie

#### 2<sup>e</sup> CYCLE

Diplôme de 2<sup>e</sup> cycle en administration scolaire

## UN APPUI FINANCIER DES CAISSES DES JARDINS LAURENTIDES SUD AUPRÈS DU PÔLE UNIVERSITAIRE PAUL GÉRIN-LAJOIE

Octobre 2012 – Les caisses Desjardins des Laurentides Sud appuient financièrement, sur un horizon de trois ans, le Pôle universitaire Paul Gérin-Lajoie en versant à cet organisme une somme de 75 000 \$.

## ACCREDITATION DE LA SOFEDUC

Octobre 2012 – Le Pôle universitaire est membre institutionnel autorisé par la Société de formation et d'éducation continue (SOFEDUC) à émettre des unités d'éducation continue (UEC).

Le mandat de la SOFEDUC consiste à accréditer des organisations aptes à émettre des unités d'éducation continue (UEC) répondant à des normes de qualité de haut niveau, similaires à celles qu'utilise aux États-Unis l'International Association for Continuing Education and Training (IACET).



## ÉCOLE DE TECHNOLOGIE SUPÉRIEURE (ÉTS) – SERVICE DU PERFECTIONNEMENT

Janvier 2013 – Le Pôle universitaire Paul Gérin-Lajoie a conclu une entente avec le service du perfectionnement de l'École de technologie supérieure pour la diffusion de cours s'adressant aux gestionnaires et aux ingénieurs de la région des Basses-Laurentides. C'est en réponse aux besoins de la région que le Pôle universitaire Paul Gérin-Lajoie offre de nouvelles formations. On y retrouve des cours dans le domaine de l'amélioration de la performance organisationnelle avec une certification complète en Lean Six Sigma, la gestion des risques en gestion de projet, le leadership transversal sans autorité directe et bien d'autres.

## NOUVEAU SERVICE EN ORIENTATION SCOLAIRE ET PROFESSIONNELLE

Février 2013 – Madame Alina Balan est chargée de recherche et conseillère en orientation, elle offre des services en orientation scolaire et professionnelle, réorientation, bilan de compétences et coaching professionnel auprès des étudiants et du grand public.



## LE PÔLE UNIVERSITAIRE PAUL GÉRIN-LAJOIE ET LE « SOMMET SUR L'ÉDUCATION SUPÉRIEURE »

Février 2013 – Le Pôle universitaire Paul Gérin-Lajoie privilégie d'un statut particulier et unique au Québec au titre de centre de gestion autonome d'activités de formation universitaire sans subvention du MELS et c'est dans cet optique que le Pôle a été invité en tant qu'auditeur au Sommet de l'éducation supérieure.

# NOUVELLES

VISITEZ NOTRE  
SITE INTERNET  
[WWW.POLEUNIVERSITAIRE.CA](http://WWW.POLEUNIVERSITAIRE.CA)

## REPRÉSENTATION DU PÔLE UNIVERSITAIRE

Saint-Eustache, Novembre 2012 – C'est avec enthousiasme que le Pôle universitaire Paul Gérin-Lajoie a participé à la **Soirée carrières de la CSSMI**. Ce fut une belle occasion de rencontrer les parents et leurs enfants présents et d'échanger sur les différentes possibilités de carrières et des formations requises pour y accéder.

Sainte-Thérèse, Novembre 2012 – Dans le cadre du mois de l'économie sociale et solidaire, le Pôle universitaire Paul Gérin-Lajoie a participé à l'événement **Rallyez-vous à l'économie sociale**, organisé par Laurentides Économique. L'équipe du Pôle a accueilli à ses 2 points de services, des entreprises afin de partager et mieux connaître les services offerts par celles-ci.

Saint-Eustache, Février 2013 – Le Pôle universitaire Paul Gérin-Lajoie était présent au **3<sup>e</sup> Salon de l'emploi** organisé par le Carrefour jeunesse-emploi de la MRC de Deux-Montagnes (CJEDM). L'équipe du Pôle était au rendez-vous afin d'échanger et d'informer les participants sur les différentes formations universitaires offertes dans la région.

Saint-Eustache, mai 2013 – L'équipe du Pôle était présente lors du **souper tournant de Persévérans ensemble** afin de rencontrer les entreprises et d'échanger sur l'importance de la persévérance scolaire.



Pôle universitaire  
Paul Gérin-Lajoie

### **CAMPUS DE SAINTE-THÉRÈSE**

120, boulevard du Séminaire  
Sainte-Thérèse (Québec) J7E 1Z2

Téléphone : 450 420-3739

Télécopie : 450 420-3741

### **CAMPUS DE SAINT-EUSTACHE**

1, place de la Gare, bureau 102  
Saint-Eustache (Québec) J7R 0B4

**[www.poleuniversitaire.ca](http://www.poleuniversitaire.ca)**



**[www.facebook.com/Pole.universitaire.PGL](https://www.facebook.com/Pole.universitaire.PGL)**



Imprimé sur du papier certifié FSC et composé à 50 % de fibres postconsommation.